

日光国立公園指定90年記念

great mountains

2024年 7月6日[土]～9月1日[日]

大いなる  
山々



入江 観《懐郷の山》2010年



小杉放菴記念日光美術館

主催＝公益財団法人 小杉放菴記念日光美術館

日光市／日光市教育委員会

休館日＝毎週月曜日(7月15日、8月12日各祝日は開館し、その翌日を休館)

開館時間＝午前9時30分～午後5時(入館は午後4時30分まで)

入館料＝一般 730(650)円、大学生 510(460)円、高校生以下は無料

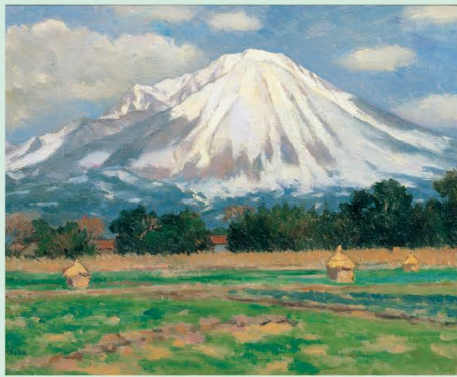
※( )内は 20名以上の団体割引料金

※身体障害者手帳、療育手帳、精神障害者保健福祉手帳、日光市公共施設使用料免除カードの交付を受けた方とその付き添いの方1名は無料となります。

※第3日曜日「家庭の日」(7月21日、8月18日)は、大学生以下無料

※7月28日「親子の日」は高校生以下のお子様お一人につき保護者様2名まで、全員入館無料

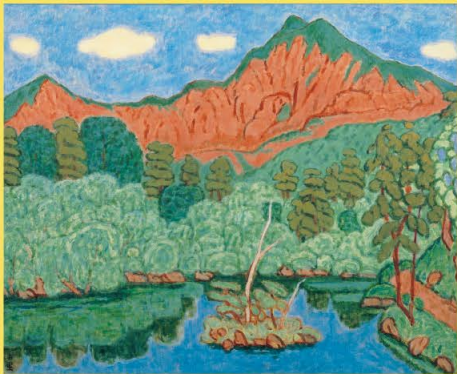
※日光市民は一般 300円、大学生 200円、高校生以下無料



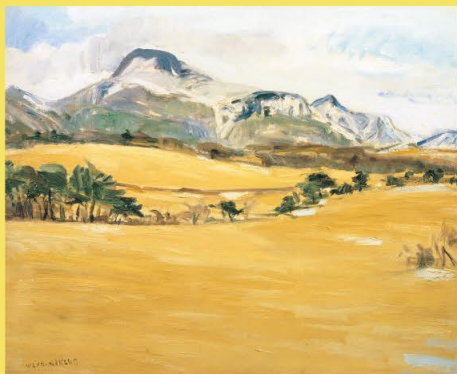
香田勝太《大山》1935(昭和10)年頃



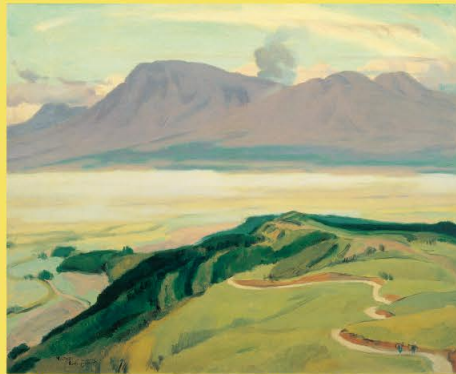
鹿子木孟郎《吉野連山》1935(昭和10)年頃



斎藤與里《裏磐梯》1953(昭和28)年



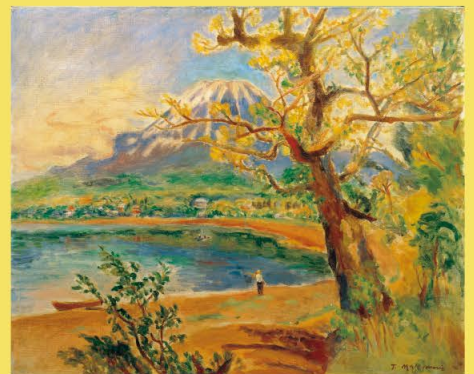
中野和高《那須》1953(昭和28)年



石川寅治《大観峰より阿蘇五岳を望む》1932(昭和7)年



児島善三郎《発咄よりの展望》1953(昭和28)年



正宗得三郎《若葉の山中湖》1930(昭和5)年

# 大山々々

古代から信仰の対象として崇められ、近代以降は風景美の対象として人々を魅了し続ける山。

本展は、当館が所蔵する山に関する作品をご紹介します展覧会です。

自然豊かな日光に位置する当館で、美術作品でも様々な山の姿をお楽しみください。

## great mountains

## event

【イベント】

学芸員によるギャラリー・トーク(予約不要・要入館料)

2024年7月6日【土】、8月11日【日】、8月25日【日】

各時間=午前11時より(1時間程度)

【参加方法】

入館券をお求めのうえ、お時間までにお集まりください。

※作品はすべて小杉放菴記念日光美術館蔵



### 【交通案内】

◎電車/東武日光駅またはJR日光駅から東武バス「世界遺産めぐりバス」もしくは西参道、清滝、やしおの湯、中禅寺温泉、湯元温泉方面行バス5分。

「神橋」停留所より徒歩3分。

◎車/日光宇都宮道路・日光インターから約2km

◎駐車場/併設の市営駐車場をご利用ください。

美術館受付で駐車券を提示していただくと、2時間まで無料となります。

とくにお盆の時期、美術館周辺はたいへん混み合う場合がございますので、時間には余裕をもってお越しください。

〒321-1431 栃木県日光市山内2388-3

Tel.0288-50-1200 Fax.0288-50-1201

www.khmoan.jp

小杉放菴記念日光美術館

